

Suchräume für Ausgleichsmaßnahmen

Verwaltungsbereich Achstetten

- A 01 Am Ursprung
- A 02 Alte Bahntrasse Richtung Laupheim
- A 03 Westermäch / Talau
- bls
- A 05 Westermäch / Talau
- A 06 Rot / Talau

Bronnert

- B 01 Alte Bahntrasse Richtung Burgrieden
- B 02 Rot / Talau
- B 03 Rot / Talau

Oberholzheim

- O 01 Stettener Bach
- O 02 Engelsberg
- O 03 Hartenlauch
- O 04 Beim Mönchholz

Stetten

- S 01 Am Herdweg
- S 02 Stettener Bach
- S 03 Rot / Talau
- bls
- S 07 Rot / Talau

Verwaltungsbereich Laupheim

Laupheim mit Ortsteilen

- L 01 Laupheim Nord Lärmschutzwandweg B 30 Ufner-Str.
- L 02 Entlang Nordtangente
- L 03 Entlang Osttangente
- L 04 Entlang Südtangente Heermeister / Schieß-Süd
- L 05 Ringelhauser Park
- L 06 Grundgraben
- L 07 Im Grund
- L 08 Gewerbegebiet Laupheim Ost (Tangente)
- L 09 Obere und Breite Wiesen Rottumrot Ostlich Bauweisen
- L 10 Rottumrot südlich Bauweisen
- L 11 Bauweisen Fuchshaber (Wehrtal und Hilsenberg)
- L 12 Oberbauarbeiten Unterkategorie Trennung der Ortsteile
- L 13 Südlich NSG Schand
- L 14 Schilfbach
- L 15 Schandgraben südlich Rottum

- L 16 Südwestlich Birlingen (Schwörtal)
- L 17 Südlich südlich Birlingen (Hänge)
- L 18 Schramme südlich Birlingen
- L 19 Rottum
- L 20 Dörmach
- L 21 Hölzgraben
- L 22 Rötzbach
- L 23 Schilfbach
- L 24 Schriebe
- L 25 Fichtelwiesacker
- L 26 Hild nördlich Nidernemsee
- L 27 Versickerungszone Süd, Badesee
- L 28 Freistflächen gest. Südkurve (Bahn)
- L 29 Bliesküle

Verwaltungsbereich Mietingen

Birlingen

- Bl 01 Dörmach B 30 bis Ostende
- Bl 02 Birlingen Ost
- Bl 03 Saubach

Mietingen

- Mi 01 Rottum nördlich Mietingen
- Mi 02 Erdkraben

Walpertshöfen

- Wv 01 Tiesgraben

Verwaltungsbereich Burgrieden

Burgrieden

- Bu 01 Bachlauf nördlich Nonnenberg
- Bu 02 Amelsau Ortsrandbegrenzung
- Bu 03 Alte Bahntrasse
- Bu 04 Bühlste Spornspitze
- Bu 05 Rötter Rotal
- Bu 06 Grundgraben

Rott

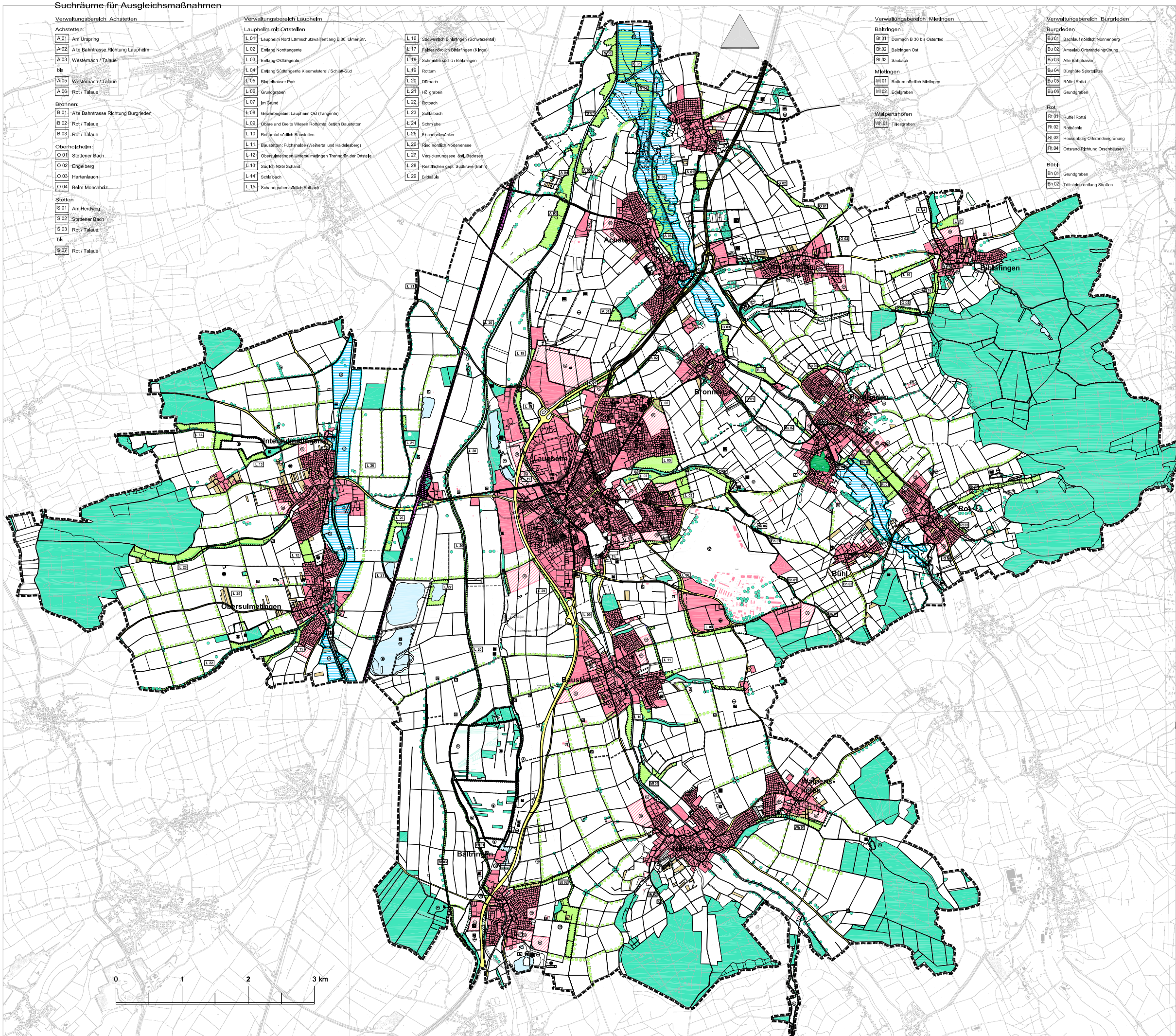
- Ri 01 Rötter Rotal
- Ri 02 Rötterbach
- Ri 03 Heubenberg Ortsrandbegrenzung
- Ri 04 Ortsrand Richtung Osnershausen

Böhl

- Bh 01 Grundgraben
- Bh 02 Tiesgraben entlang Steilen

LEGENDE

- Bauflächen
- Bauflächen geplant
- Besondere Wohngebiete
- Gemischte Bauflächen
- Gewerbliche Bauflächen
- Dorfgebiet
- Sondergebiet
- Örtlicher und überörtlicher Hauptverkehr
- Flächen für Aufschüttungen
- Flächen für Abgrabungen oder Gewinnung von Bodenschätzen
- RK Rekultivierungsflächen
- KA Kiesabbau
- AL Allzeit Hausmaß-Endauflub und Abbruch
- A Ausleider
- Grünflächen
- Flächen für die Forstwirtschaft
- Flächen für die Landwirtschaft
- Wasserflächen
- Hochwasserschutz
- Zweckbestimmung Hochwasserrückhaltebecken
- Überschwemmungsgebiete
- Schutzgebiet des Naturschutzrechts
- Naturschutzgebiet
- Landschaftsschutzgebiet
- Naturdenkmal
- Bodendenkmal
- Suchräume für Ausgleichsmaßnahmen
- Streuobst / Obstbaumwiesen
- Trittsteine Verknüpfungen
- vorhandene Grünbestände



Kartengrundlage: Topographische Karte M 1 : 25 000, Zusammenstellung aus den Blättern 7724, 7725, 7824, 7825, herausgegeben vom Landesvermessungsamt Baden-Württemberg, Buchenstr. 54, 7000 Stuttgart 1, Veröffentlichung genehmigt unter Az.: 5.12/1312 Thematisch ergänzt und vergrößert im M 1 : 20 000, durch T. Becsei

Kartengrundlage: Fortschreibung Flächennutzungsplan Laupheim Stand 01.01.2008

VERWALTUNGSGEMEINSCHAFT LAUPHEIM
 STADT LAUPHEIM / GEMEINDE ACHSTETTEN /
 GEMEINDE BURGRIEDEN / GEMEINDE MIETINGEN

LANDSCHAFTSPLAN
 2004

KARTE 10
SUCHRÄUME FÜR AUSGLEICHSMASSNAHMEN

M ca. 1 : 55 000

BEARBEITUNG: DATUM 10.03.2008

STADT LAUPHEIM - STADTPLANUNGSAMT -
 THOMAS BECSEI FR. GARTEN- UND LANDSCHAFTSARCHITEKT
 72072 TÜBINGEN FRONLÄNDER 22 Tel. 07472 / 442502 Fax 442503